

Estimados socios:

En el boletín electrónico de este mes, desde la Sociedad Española para el Estudio de la Obesidad (SEEDO) nos gustaría poner de manifiesto las **importantes contribuciones que aportan tanto la investigación básica como la investigación clínica al campo de la obesidad.**

La obesidad está comúnmente asociada a la **resistencia a la insulina**, lo que constituye un factor de riesgo principal en el desarrollo de diabetes tipo II, patologías cardiovasculares, dislipemias y ciertos tipos de cáncer.

La obesidad y sus enfermedades asociadas constituyen actualmente uno de los principales problemas de salud tanto en países desarrollados como en vías de desarrollo. En España, estudios recientes sobre la prevalencia de obesidad, como los **estudios Enrica o Darios**, indican que entre el **22-28% de la población presentan obesidad**, aunque este porcentaje es incluso mayor en ciertas regiones como Andalucía o Canarias.

Un dato que refleja la importancia de la investigación en este campo son las **más de 200.000 publicaciones en PubMed relacionadas con la búsqueda del término "obesidad"**; de ellas, se han publicado más de **7.000 en los meses transcurridos en el presente año.**

Hallazgos clave en la lucha contra la obesidad

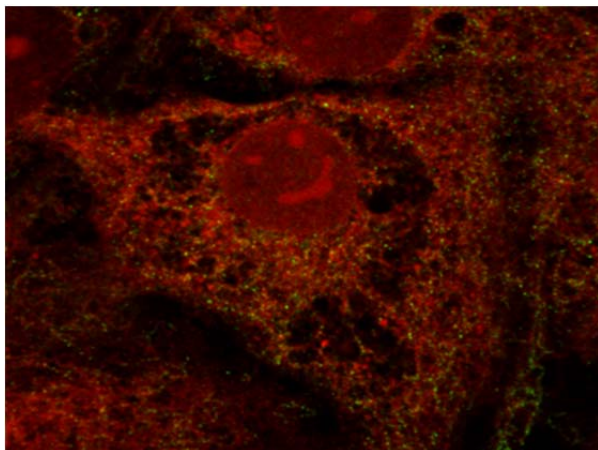


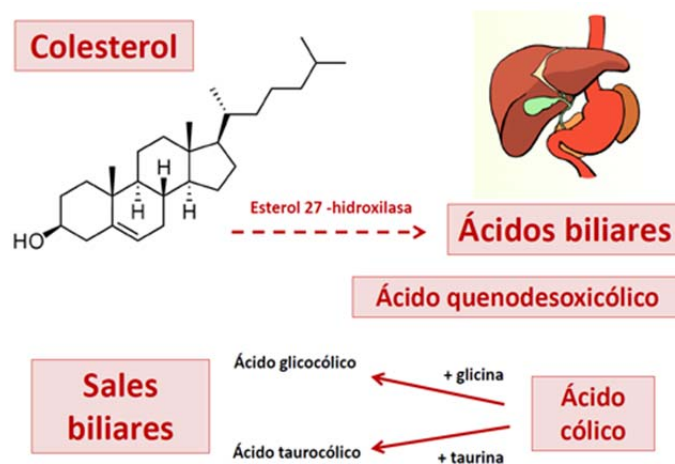
Imagen de microscopía confocal de un adipocito 3T3-L1 marcado para proteínas reguladoras del metabolismo lipídico (Rab18, en rojo; DGAT2, en verde).
Cortesía de Yoana Rabanal (IMIBIC, Córdoba).

La investigación en obesidad en los últimos años ha proporcionado aportaciones fundamentales en este ámbito: desde la **identificación de la inflamación como uno de los principales factores patogénicos en el desarrollo de resistencia a insulina en obesidad** (revisión reciente en 1), a la **caracterización de la relación entre la composición cuantitativa y cualitativa de la microflora intestinal y la obesidad** (2), o al reciente **descubrimiento de los adipocitos**

“beige” o adipocitos inducibles y de mediadores en la inducción de termogénesis, como FGF21 o Bmp8b que, junto con los adipocitos del tejido adiposo marrón, constituyen prometedoras dianas terapéuticas para las enfermedades metabólicas (3).

Igualmente importante es la investigación para el desarrollo de estrategias farmacológicas o nutricionales alternativas destinadas, por ejemplo, a antagonizar el estado inflamatorio, incluso de forma independiente a la pérdida de peso (4).

También se ha avanzado enormemente en la identificación de los mediadores que contribuyen a la remisión de la diabetes en obesos mórbidos sometidos a cirugía bariátrica, que constituye una de las estrategias más eficaces y perdurables para combatir la obesidad (5).



Entre los mediadores identificados más recientemente, los ácidos biliares podrían representar la clave para el diseño de tecnologías basadas en “miméticos bariátricos” para reproducir los beneficios de la cirugía bariátrica, pero evitando la intervención quirúrgica (6).

En este ámbito, la SEEDO tiene el firme propósito de proporcionar herramientas y facilitar sinergias para promocionar la investigación de calidad en obesidad. En este contexto, recientemente la SEEDO ha establecido la convocatoria de la 1ª Beca XLS Medical para la investigación en obesidad, para promover e incentivar en esta ocasión trabajos de investigación en obesidad infantil, financiando un proyecto en dicho área entre los socios de la SEEDO.





Como socios de la SEEDO, desde aquí os animamos a participar en éstas y otras actividades, presentes y futuras, que nuestra Sociedad desarrolla para fomentar la difusión y desarrollo de la investigación en obesidad. En particular, os invitamos al próximo **Congreso de la SEEDO, sobre “Obesidad y Enfermedades metabólicas”** que tendrá lugar en la ciudad de Málaga, del 25 al 27 de noviembre de 2015. Podéis acceder a toda la información sobre el Congreso a través de la web de la SEEDO (<http://www.seedo.es/>) o directamente a través de la web del Congreso (<http://seedo2015.com/>).



Esperando que resulte de vuestro interés la información relativa sobre temas básicos de investigación en obesidad, recibid un cordial saludo,



María M. Malagón
Vocal SEEDO

-
- 1.- Sargent J, *Nat Rev Endocrinol*. 2014 Aug;10(8):446. doi: 10.1038/nrendo.2014
 - 2.- Jess T, *N Engl J Med*. 2014 Dec 25;371(26):2526-8
 - 3.- Harms y Seale, *Nat Med*. 2013 Oct;19(10):1252-63. doi: 10.1038/nm.3361
 - 4.- McArdle et al., *Front Endocrinol (Lausanne)*. 2013 May 10;4:52. doi: 10.3389/fendo.2013.00052
 - 5.- Courcoulas et al., *JAMA Surg*. 2015 Jul 1. doi: 10.1001/jamasurg.2015.1534
 - 6.- Penney et al., *Int J Obes (Lond)*. 2015 Jun 17. doi: 10.1038/ijo.2015.115

PARA HACERSE SOCIO DE LA SEEDO: Hay que rellenar el formulario al que se accede clicando en Alta Nuevo Socio en el apartado web QUIERO SER SOCIO.